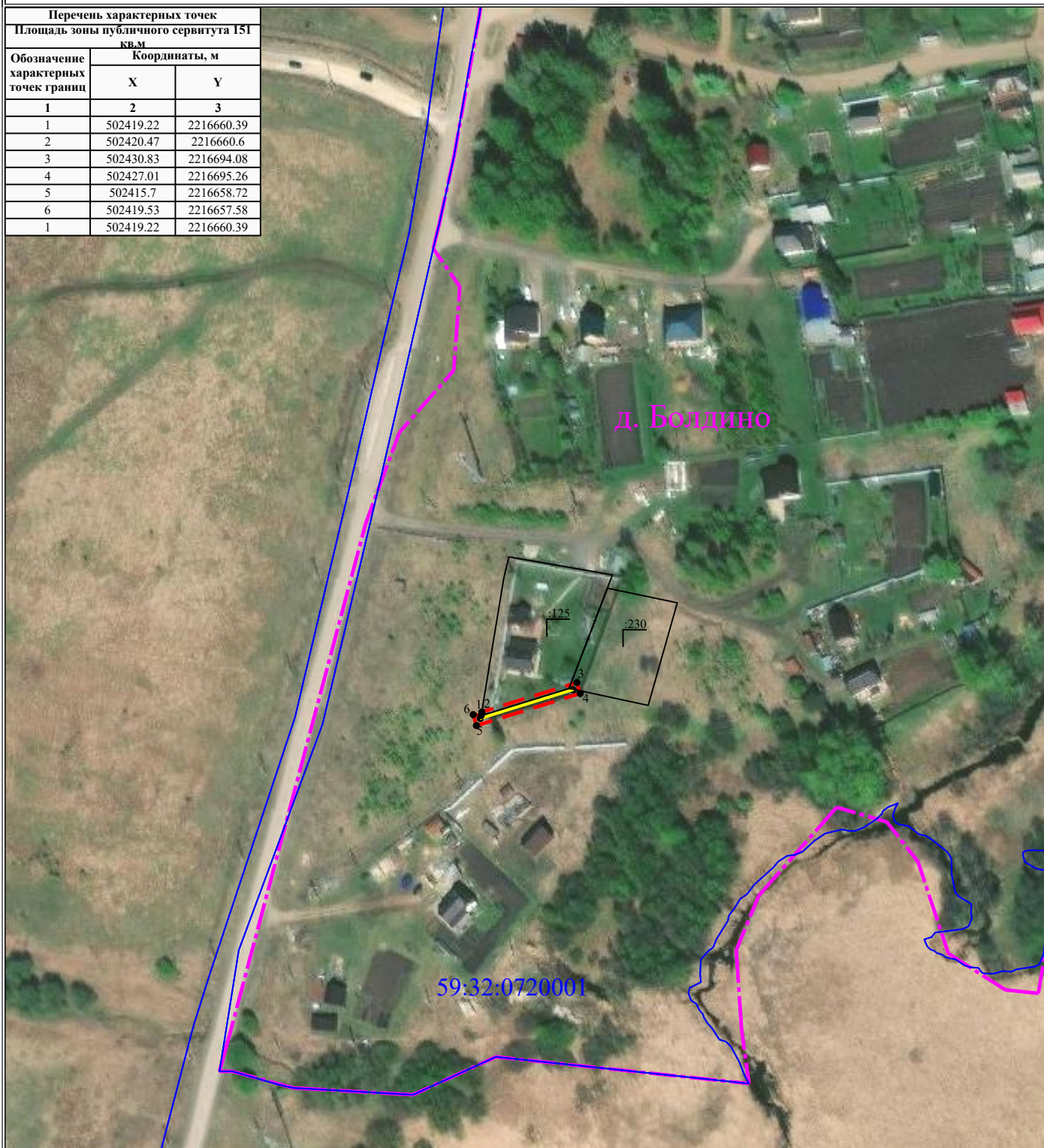







**Схема расположения границ публичного сервитута
для эксплуатации объекта
ВЛ-0,4 кВ ф.Береговая (сущ.оп.№11/7-11/7/1) от ТП-43434**

Перечень характерных точек		
Площадь зоны публичного сервитута 151 кв.м		
Обозначение характерных точек границ	Координаты, м	
	X	Y
1	2	3
1	502419.22	2216660.39
2	502420.47	2216660.6
3	502430.83	2216694.08
4	502427.01	2216695.26
5	502415.7	2216658.72
6	502419.53	2216657.58
1	502419.22	2216660.39



Масштаб 1:2000

УСЛОВНЫЕ ОБОЗНАЧЕНИЯ

-  - границы устанавливаемого публичного сервитута
-  - ось линии, контур объекта
-  - границы муниципального образования, населенных пунктов
-  - границы кадастрового квартала
-  - границы земельных участков, попадающих в зону публичного сервитута

- 1 - обозначение характерной точки границы устанавливаемого публичного сервитута
 :123 - кадастровый номер земельного участка
 59:32:0000000 - кадастровый номер квартала
 г. Пермь - наименование муниципального образования, населенного пункта